

北面二十七街North 27th Street, “O”街到I - 八十号I-80州际公路

Adaptive Signal Control Technologies Project

自适应信号控制技术项目

HSIP- 五二三一(一四); C.N.一三二四四

位置：建议在北面二十七街 North 27th Street。“O”街到I - 八十号I-80州际公路的项目将涉及升级现有的交通信号和通信基础设施，沿着和邻近北面二十七街 North 27th Street在的林肯市，内布拉斯加州兰开斯特县。该项目从“O”街延伸到西行八十号I-80州际公路坡道终端，在该项目范围内的信号交叉口，将采购和安装自适应信号控制技术(ASCT)。此外，靠近这个项目的几个交通信号将被升级：第二十五街 25th Street和“O”街、第二十九街 29th Street和康胡斯克嗨Cornhusker 高速公路和工业大道Industrial Avenue 和高级街Superior Street。

目的和需要：该建议项目的目的是提高沿着北面二十七街North 27th Street走道的交通运营效率。这个项目需要减少交通拥堵和延误,该走廊道由于商业和零售发展、林肯北极星高中学校North Star High School和内布拉斯加州大学学校University of Nebraska 活动交通等多种因素，经历了很高的交通量和独特的交通高峰。

工作的范围：将会更新或更换整个项目地区现有的交通信号和通信基础设施，包括交通信号设备和硬件、交通信号室 和车辆检测系统。新的通信管道和电缆将会安装在现有视光网络的缺口所在的地方，在安装地下部件时，可能需要拆除和更换街道和人行道上的路面面板。

项目进度：该建议项目目前处于初步设计阶段,本工程暂定于二零二一年 底或二零二二年 初开工建设,这个项目初步预计将需要六个月的时间。

本通行权：这个项目将在现有的公共财产范围内建造，主要是在现有的城市或国家通行权(ROW)或永久地役权范围内，因此，从私人财产中获得额外的财产权，如新的通行权(ROW)、访问控制权(CA)、永久地役权(PE)或临时地役权(TE)，将是不必要的。但是,一部分 现有的交通信号设备位于北面二十七街North 27th Street西南角和公平街 Fair Street (彭泽公园Pentzer Park 东北角)是目前指定的公园物业内的位置。因此，该市正在提议宣布公园东北角的一部分用于交通用途,有关该公园的更多信息，请参阅本事实说明书的背面。

潜在的影响：预计将对这个项目扰乱走廊道右侧街沿道的部分草地, 在位于北边二十七街 North 27th Street西南角和公平街的现有交通信号灯柜被发现部分是位于现有的彭泽公园Pentzer Park物业中, 因此，将宣布一条狭窄的公园财产供运输使用。此外，这个项目将有临时的人行道关闭和车道关闭，但将会提供替代的行人通道，该项目将恢复土地使用的现有条件,这份概况介绍的背面更详细地描述了对彭泽公园Pentzer Park和莫帕小径the MoPac Trail通道的预期影响。

交通运输通讯：这个项目将在有适当交通控制封闭车道的交通情况下建设,在施工期间，我们将继续保持进入邻近物业的通道，但有时可能由于施工阶段的要求而受到限制。可能需要好几天的临时封闭车道，以容纳建筑设备,然而，完全的道路关闭和/或绕行是不预期的, 细节将会在最终设计期间确定。

估算的建筑成本：这个建筑项目的估算成本费用\$260万。该项目将由90%的联邦交通基金和10%林肯市提供当地的资金资助。



U.S. Department
of Transportation
**Federal Highway
Administration**

美国交通部门

美国联邦高速公路管理局

<p><i>For More Information:</i> <i>想了解更多信息：</i></p> <p>SCHEMMER 斯切默</p> <p>DOUG HOLLE 道格·霍尔</p> <p>333 South 21st Street, Suite 102 333南面 21街, 102套房 Lincoln, NE 68510 林肯, 内布拉斯加州68510</p> <p>电话:402-488-2500 网址dholle@schemmer.com</p>	<p><i>For More Information:</i> <i>想了解更多信息：</i></p> <p>CITY OF LINCOLN 林肯市</p> <p>DAN CARPENTER 丹·卡彭特</p> <p>949 W. Bond Street, Suite 200 949西·邦德街, 200套房 Lincoln, Nebraska 68521 林肯, 内布拉斯加州68521</p> <p>电话:402-441-7711 dcarpenter@lincoln.ne.gov</p>
---	---



Pentzer Park looking southwest from N. 27th & Fair Streets (Google, 2019).

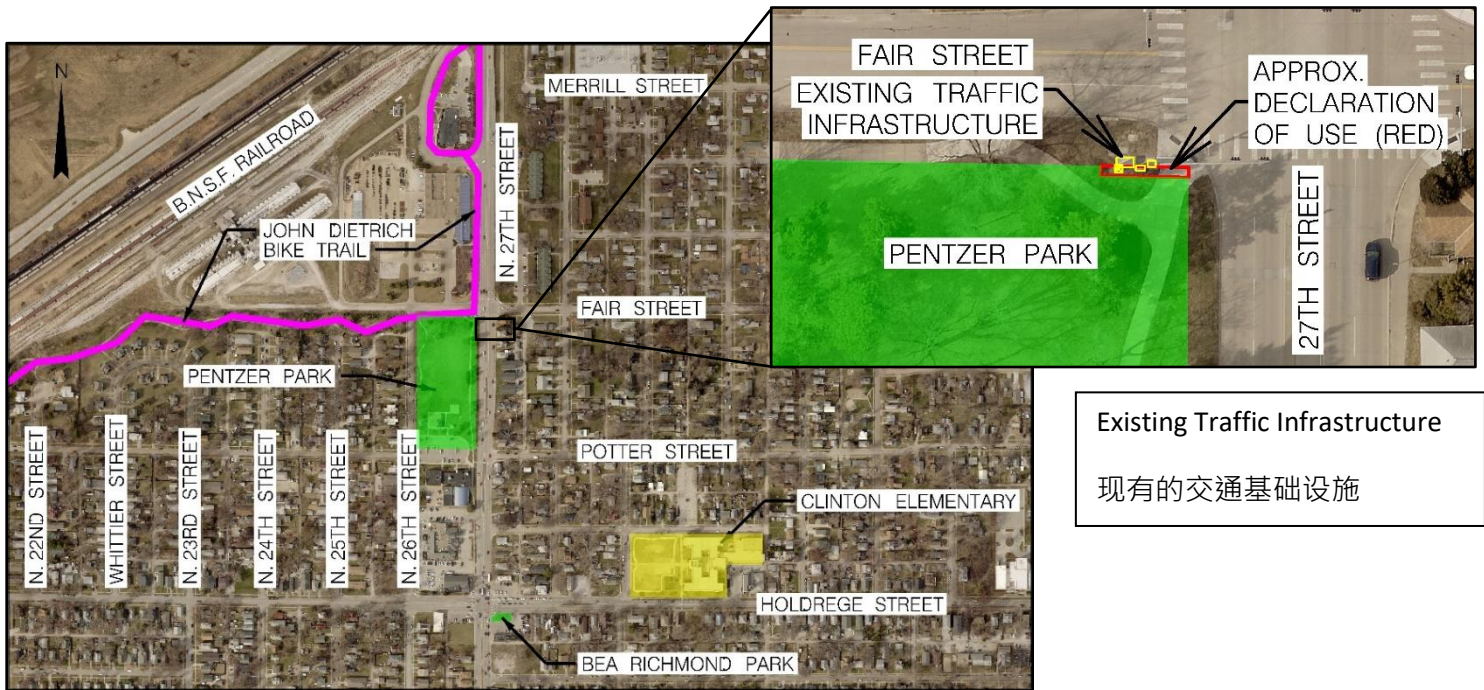
彭泽公园从北面二十七街和公平街向西南方向看（谷歌，2019年）。

彭泽公园 **Pentzer Park**——位于北面二十七街 **North 27th Street**和公平街 **Fair Streets**西南角的现有交通信号基地和交通信号灯柜（左图）都是林肯市拥有的房产。然而，他的财产被指定为彭泽公园 **Pentzer Park**的一部分，因此一条四英尺 **4-ft**长的土地从现有的北面二十七街 **North 27th Street**道路右侧(ROW)延伸到信号灯柜的西端（大约为三十英尺 **30 feet**）需要申报运输使用和公园使用，然后才能作出改进。该项目建议通过“使用声明”来实现这一目标（如下所示）使用声明不是所有权的变更，但从公园到交通的土地使用变化的文件，在这种情况下，这块土地已经被用于运输的目的，该建议的项目不会改变每个角落的整体外观，也不会干扰彭泽公园 **Pentzer Park**的活动、特征和属性。最后，任何受干扰的土地都将会被恢复到原有的状态。

第四(f)条的评价-建议北面二十七街 **North 27th Street** ASCT的项目将由联邦交通基金资助的。由于这些资金的使用，这个项目必须遵守国家环境方面规定的政策法案(NEPA)和美国运输部法案的第四(f)条，第四(f)条评估了对公园、娱乐区和野生动物或水禽保护区的影响，在开发运输项目期间的地点，以及交通项目发展过程中的历史遗迹。拟议的项目预计将影响到彭泽公园 **Pentzer Park**的一部分，并影响到进入莫帕小径 **MoPac Trail**，这两个项目都被视为第四(f)资源。

莫帕小径 **MoPac Trail** - 在W街和Y街之间的莫帕径 **MoPac Trail**立交桥上穿过北面二十七街 **North 27th Street**，莫帕小径 **MoPac Trail** 将不会受到该建议项目的影响，然而，从北面二十七街 **North 27th Street**人行道到小径的通道坡道在安装埋地管道时，将会受到临时关闭，一次只能关闭一个入口匝道，禁止行人通行北面二十七街 **North 27th Street**对面的坡道，关闭时间约为一周，该建议项目的工作范围较小，包含在现有的通行权内，这个建议项目将不会干扰这个莫帕小径 **MoPac Trail**的活动、特征和属性，并且受到干扰的土地将会被恢复到原来存在的状态。

《国家环境规划法NEPA》和第四(f)条评估的一个组成部分是收集公众对整个项目或针对·对这些娱乐资源的预期影响的具体意见·因此·如果您愿意的话·请通过电子邮件向本页面的另一侧的联系人提供评论。



Existing Traffic Infrastructure
现有的交通基础设施

approximate declaration of use
近似使用声明

彭泽尔公园Pentzer Park的位置和建议的使用声明